



CD ROM & Softwareservice Kratz

<http://www.gamepad.de/>

Nachdem uns das Portal im „Heiligen Hotel“ ausgespuckt hat, sehen wir uns etwas um u. reden mit GEORG.



Willkommen im Heiligen Hotel!



Die Tür dort drüben führt zum ägyptischen Bereich des Hotels.

**Wir unterhalten uns ein wenig mit ihm u. gehen dann zur
Anmeldung.**

**Sie gestattet uns den Eintritt in das „Ägyptische Zimmer“ in dem
wir bzw. HORUS herzlich, von ISIS, empfangen werden.**



Nee! Schaut mal, wer ist DAS denn?



Macht's euch doch erstmal bequem, bevor die Qualifikation losgeht!

**Gemütlich machen wir es uns nicht.
Wir gehen zum Schiedsrichter u. informieren uns über die
Qualifikation.**



Bringst du mir genau diesen Wein, hast du die Qualifikation bestanden. Und los geht's!

Der Wein stammt aus der bekannten Gegend El-Am-Brusko in Nubien.



Nachdem wir die **Karaffe** haben, finden wir uns in einem Labyrinth wieder u. machen uns auf die Suche nach dem Wein.

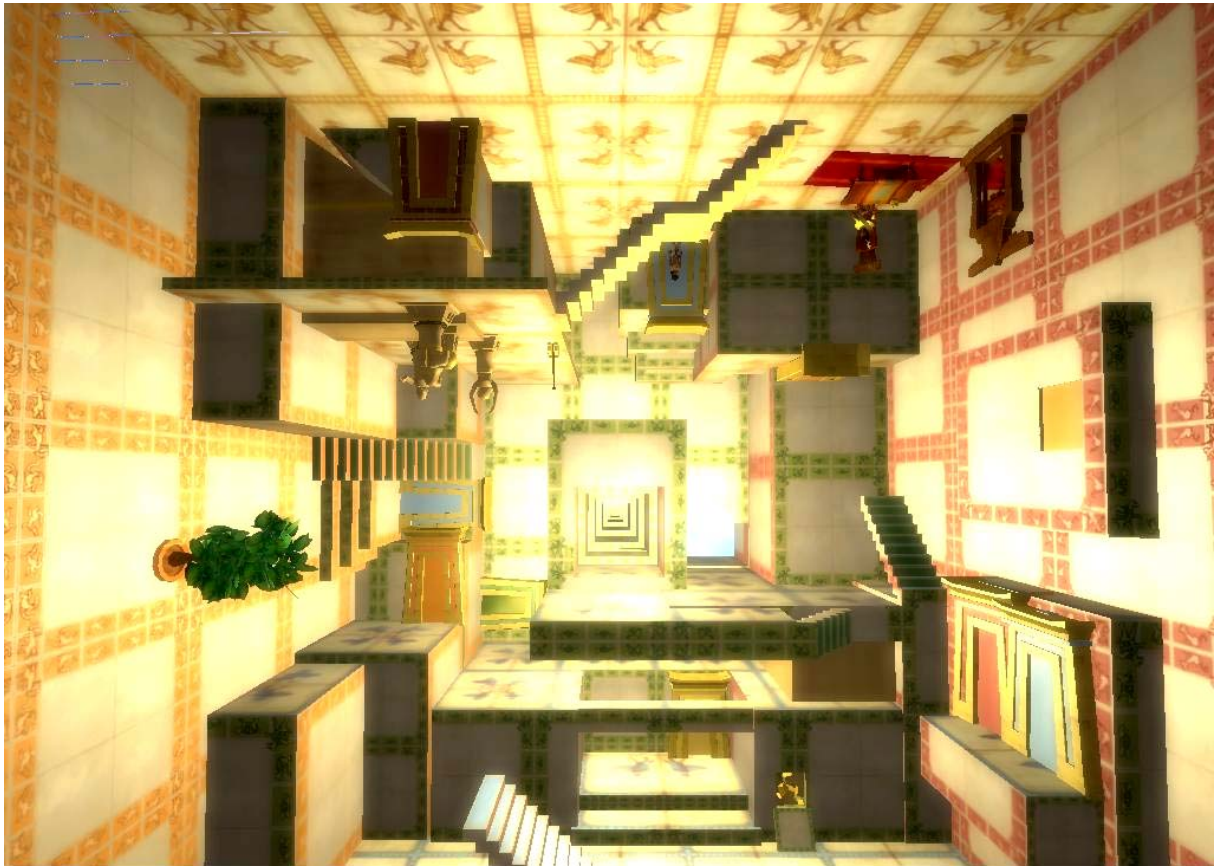




Zuerst heben wir den **Sandstein** auf, dann öffnen wir die Klappe u. blockieren die Zahnräder damit.



Nun betreten wir den Durchgang zur gelben Ebene.



Jetzt gehen wir, über die Treppe, zu den Statuen des Pharaos.



Hier tauschen wir die Oberkörper der linken u. rechten Statue gegeneinander aus.



Nun betätigen wir den Hebel.



**Die Statuen drehen sich, spielen „Fußball“ u. der Ball zerdeppert den Spiegel des Einsiedlers.
Wir gehen hin u. reden mit ihm.**



Unser Spiegel! Unser Spiegel ist kaputt!



Hey, man muss immer das Positive sehen!

Na klar ist das positiv, denn nun muss der Spiegel nicht mehr geputzt werden u. das **Fensterleder** unnötig. Wir erhalten es u. heben **einige Scherben** damit auf.



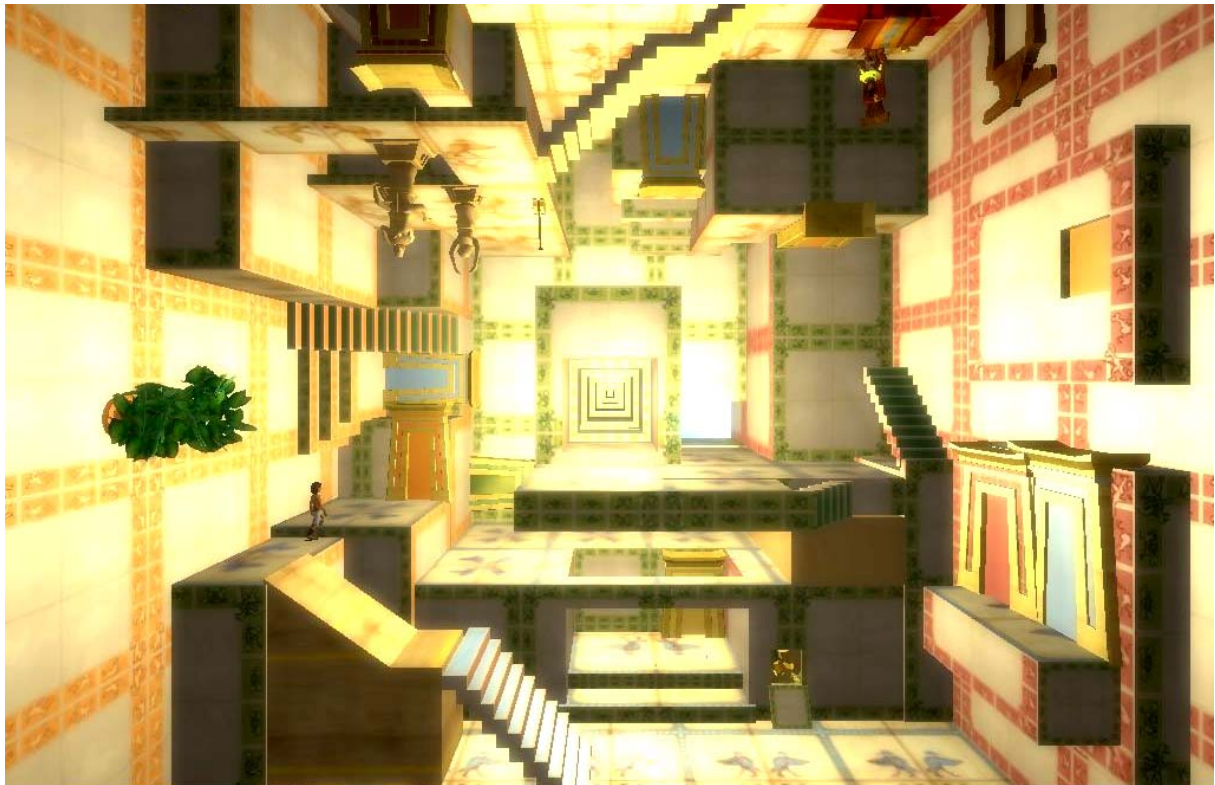
Nun gehen wir wieder nach oben u. durchtrennen die Halteleinen der Statuen.



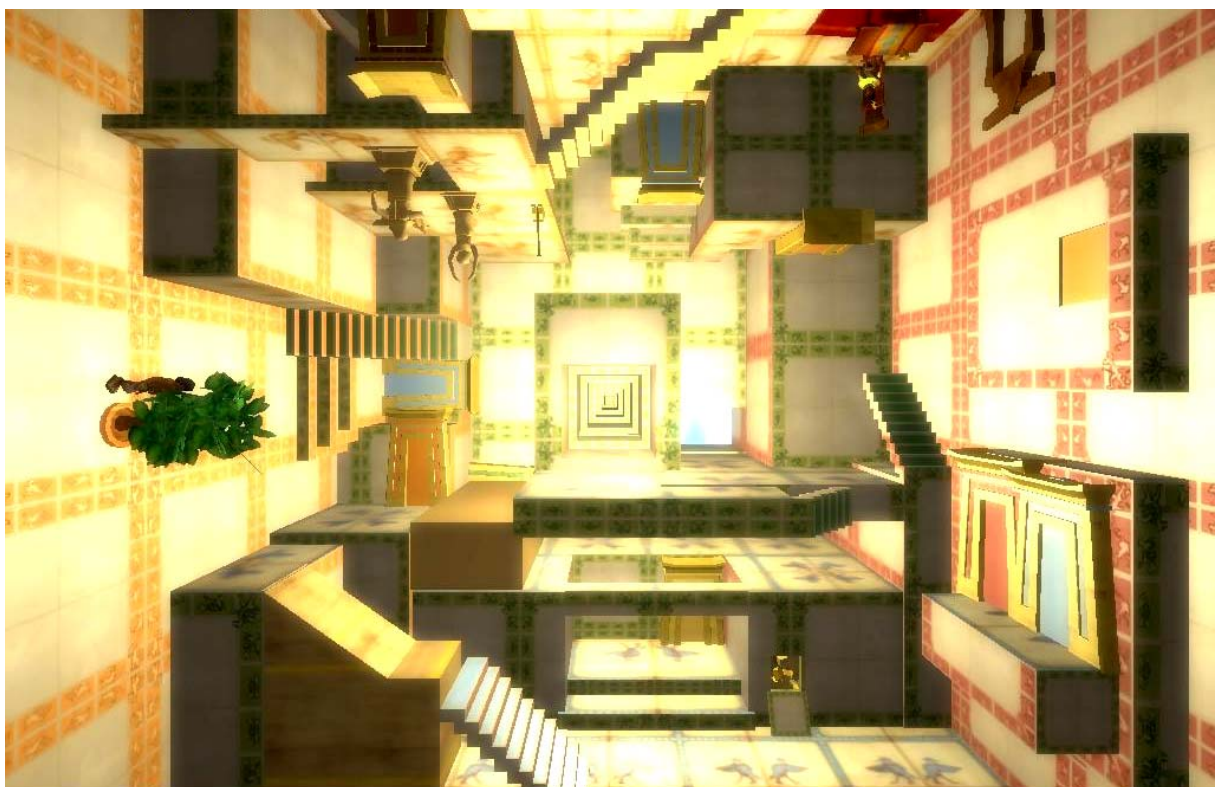


Betrete Durchgang zur blauen Ebene

Jetzt geht es wieder nach unten u. von hier zur orange Ebene
Die Tore sind farblich gekennzeichnet!



Betrete Durchgang zur orangen Ebene



Nimm Olivenbaum

Hier pflücken wir saftige Oliven.
Damit gehen wir zurück zu den Statuen.



Benutze Oliven mit Altar

Nun legen wir die Oliven auf den Altar, betreten den Durchgang zur blauen Ebene u. unsere Oliven werden gepresst!



Betrete Durchgang zur blauen Ebene



Betrete Durchgang zur gelben Ebene

Nun rennen wir 3x zwischen der blauen u. gelben Ebene hin u. her.



Jetzt hören wir wie es dem Einsiedler schlecht wird.



Oh, oh, mir wird übel.

**Er steht auf u. wir können SPONGE BOB (Robert) entführen u. zu den Statuen gehen.
In diesem Moment kommt unser Einsiedler wieder u. ruft flehen nach Robert.**



ROOOOOOBERT!

Glücklicherweise meldet er sich nicht u. wir gehen nach oben.



Hier füttern wir **Robert mit Olivenöl** u. gehen zur
„PINKEN EBENE“!



Da hier die Scharniere verrostet sind, muss Robert etwas arbeiten
u. die Scharniere lösen.
Nun gehen wir wieder zurück.



Betrete Durchgang zur grünen Ebene

Und hier von der „ORANGENEN EBENE“ zur Grünen u. zum

AUSGANG



Die Aufschrift lautet: "Nubischer El-Am-Brusko, Südhang
Jahrgang 36".



Leider ist das Fass leer u. wir müssen uns etwas einfallen lassen.
Wir verlassen den Weinkeller, gehen nach links zu den Inkas.



Hier entfernen wir den **Keil**, der die Statue am Umfallen hindert,
u. gehen zurück in den Weinkeller.



Benutze Keil mit Weinfass

Hier legen wir den Keil unter das Fass.
Dann besorgen wir uns einen **Schrankhammer** u. bearbeiten den
Keil damit.





Es klappt, wir haben einen schmerzenden Daumen, aber das Fass steht nun schräg.



Wir füllen die Karaffe u. beehren den „SCHIEDSPAPAGEI“!

CD ROM & Softwareservice
Kratz

<http://www.gamepad.de/>



Und, hast du den Wein? Ich akzeptiere nur El-Am-Brusko-Wein aus Nubien!



Hmmmmmmmmmmmmmm, lecker.



Ok, du bist hiermit qualifiziert.

**Prima, das wäre geschafft.
Wir sind qualifiziert u. der Schiedsrichter besoffen!
Leider gibt es auch Neider!**



Der Bursche wird mir langsam gefährlich. Ich sollte etwas unternehmen.

